

YHTEISVASTUUVILLASUKAT

Suunnittelija: Niina Laitinen
Koko: 39
Lanka ja langankulutus: Novita 7 veljestä
nro 010 Luonnonvalkoinen 65 g
nro 549 Joulu 65 g
Sukkapuikot: nro 3,5
Neuletiheys: 21 s ja 26 krs / 10 cm
Kaavioita luetaan alhaalta ylöspäin, oikealta vasemmalle.

VARSI

Luo luonnonvalkoisella langalla 50 s. Jaa silmukat puikoille 14-12-12-14. Aloita joustinneule kaavion A1 mukaan ja neulo krs:t 1-9. Aloita kirjoneule kaavion 10. krs:lta, lisää samalla 4 s työhön ja jaa s:t 15-12-12-15. Neulo sukan varsi kaavion mukaisesti. Kavenna kahden viimeisen krs:n aikana 4 s, jolloin työhön jää ennen kantapäätä 50 s (13-12-12-13).

KANTAPÄÄ

Aloita vahvistettu kantalappu pohjavärillä neulomalla 1. puikon s:t oikein 4. puikolle (yht. 26 s).

Jätä muut silmukat odottamaan. Käännä työ ja nosta 1. silmukka nurin neulomatta ja neulo muut silmukat nurin. Kavenna samalla 2 s, jotta kantalappuun jää jäljelle 24 s.

1. krs (op): Käännä työ ja *nosta 1 s neulomatta, neulo 1 o*, toista *-* loppukrs.
2. krs (np): Käännä työ ja nosta 1 s nurin neulomatta, neulo loput silmukat nurin.

Toista näitä kahta krs:ta, kunnes kantalapun korkeus on 24 krs ja olet viimeiseksi neulonut nurjan krs:n. Aloita kantapohjan kavennukset: Jatka samaa vahvennettua neuletta. Lähde neulomaan oikeaa puolta, kunnes puikolla on jäljellä 9 s. Tee ssk- tai ylivetokavennus ja käännä työ. Toiselle puikolle jää 7 s odottamaan. Nosta 1 s nurin neulomatta ja neulo nurjaa, kunnes jäljellä on 9 s. Neulo 2 nurin yhteen ja käännä työ. Nosta 1 s oikein neulomatta ja neulo vahvennettua neuletta, kunnes puikolla on jäljellä 8 s. Tee ssk- tai ylivetokavennus ja käännä työ. Nosta 1 s nurin neulomatta ja neulo nurjaa, kunnes jäljellä on 8 s. Neulo 2 n yhteen ja käännä työ. Jatka samalla tavalla, sivusilmukat vähentyvät joka krs:lla ja keskisilmukat säilyvät samana (8 s). Kun sivusilmukat loppuvat, jaa kantalapun s:t kahdelle puikolle (4-4). Siirrä lanka 1. ja 4. puikon väliin neulomalla 4 o.

JALKATERÄ

Nosta 1. puikolle kantalapun reunasta 14 s, ja 4. puikolle kantalapun toisesta reunasta 14 s. Työssä on nyt 60 s. Jalkaterä neulotaan raidoittain; 3 krs pohjavärillä ja 2 krs kuviovärillä.

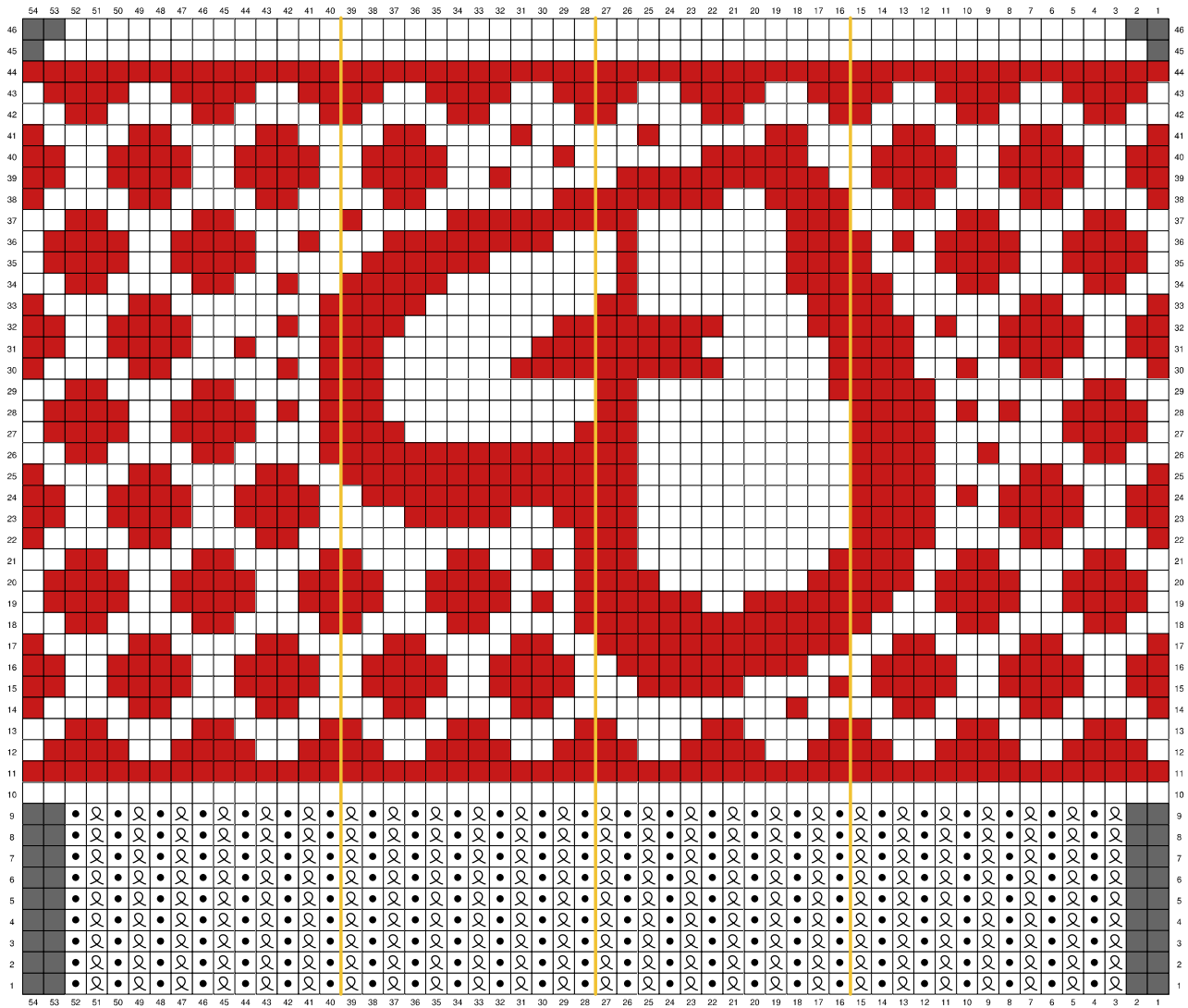
Neulo kantalapun reunasta nostetut s:t kiertäen oikein. Tee kiilakavennukset neulomalla 1. puikon lopussa 2 oikein yhteen, ja 4. puikon alussa ssk- tai ylivetokavennuksella joka 2. krs. Jatka kiilakavennuksia, kunnes työssä on jäljellä 48 s (12-12-12-12).

Kun olet neulonut kannasta laskettuna 44 krs tai kun pikkuvarvas peittyy, tee loppusukkaan pohjavärillä leveä nauhakavennus:









- Neulo 1. ja 3. puikon lopussa 2 oikein yhteen, 1 o
- Neulo 2. ja 4. puikon alussa 1 o, ssk- tai ylivetokavennus.

Tee kavennukset joka 2. krs. Kun työssä on jäljellä 32 s (8 s /puikko), tee kavennukset joka krs. Kun työssä on jäljellä 8 s, katkaise lanka ja vedä jäljellä olevien silmukoiden läpi.





Merkkien selitykset:

-  oikein punaisella
-  oikein valkoisella
-  oikein takareunasta punaisella
-  oikein takareunasta valkoisella
-  nurin punaisella
-  nurin valkoisella
-  ei silmukkaa
-  puikkojako

Kaavio A2

